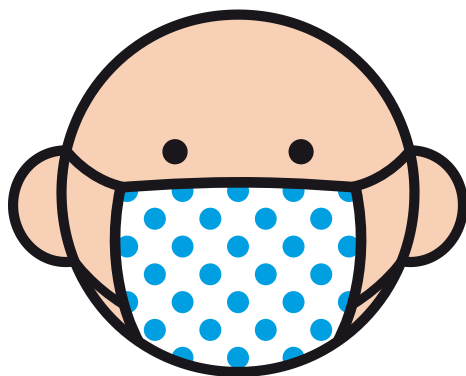
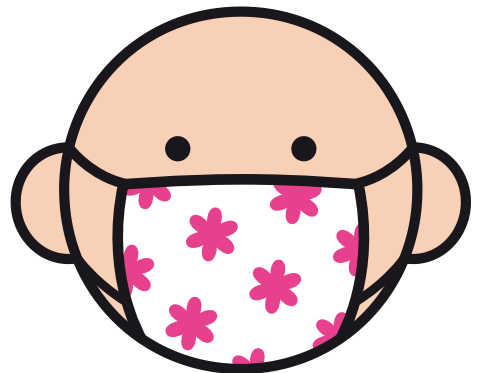
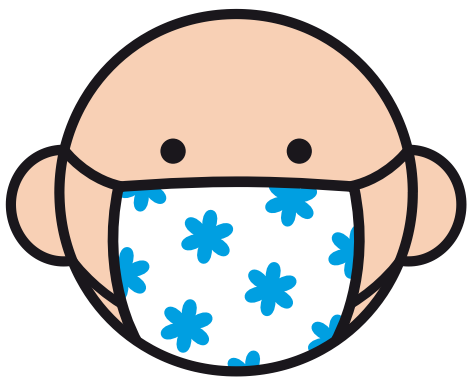


Mundschutz

Eine Sammlung von Mappenaufgaben



Impressum

Mundschutz

Eine Sammlung von Mappenaufgaben

Herausgeber: Autismusverlag, CH – St. Gallen

www.autismusverlag.ch

info@autismusverlag.ch

© Simone Russi & Autismusverlag

Autorin: Simone Russi

METACOM Symbole von Annette Kitzinger

Dieses Werk ist einschließlich aller seiner Teile urheberrechtlich geschützt. Der Erwerber des Werkes ist berechtigt, das Werk als Ganzes oder in seinen Teilen für den eigenen Gebrauch und den Einsatz im eigenen Unterricht zu nutzen. Downloads und Kopien dieser Seiten sind nur für den genannten Zweck gestattet, dürfen jedoch nicht für den weiteren kommerziellen Gebrauch, für die Weiterleitung an Dritte oder für die Veröffentlichung im Internet oder Intranet genutzt werden. Jede Verwendung außerhalb der engen Grenzen des Urheberrechts ist ohne Zustimmung des Verlages unzulässig und strafbar.

1. Auflage 2020

Erläuterungen

Diese Aufgabenmappen orientieren sich am TEACCH-Ansatz. Die Aufgaben sind so strukturiert, dass für das Kind/den Schüler/die Klientin visuell ersichtlich ist, was die Aufgabenstellung ist.

Für das Herstellen der Mappen wird Laminierfolie und Klett benötigt.

Nachfolgend zeigen wir verschiedene Möglichkeiten zur Ersellung von Mappen.

Die meisten Mappenaufgaben in dieser Sammlung bestehen aus drei Seiten.

Möglichkeit 1:

Alle Seiten der Aufgabe auf 120g-Papier ausdrucken.

Erste und zweite Seite in A3-Laminierfolie legen (erste Seite links, mit dem Bild nach unten; zweite Seite rechts mit dem Bild nach oben) und laminieren.

Bei Arbeitsmappen mit vier Seiten werden die ersten beiden Seiten doppelseitig gedruckt.

Mappe in der Mitte falten

Auf der Rückseite der ersten Seite Klettstreifen (Flausch) anbringen, so dass die Klettteile darauf befestigt werden können. Alternativ kann auch ein Umschlag aufgeklebt werden, in den die Klettteile gelegt werden.

Auf der zweiten Seite bei den Aufgaben Klettpunkte anbringen (Flausch)

Die Klettteile ausschneiden und auf der Rückseite Klettpunkte anbringen (Haken)

Die Klettteile auf die Klettstreifen kletten/in den Umschlag legen

Für eine farbliche Unterscheidung der Aufgaben (z.B. nach Fächer) können die 1. & 2. Seite auch auf dünneres Papier gedruckt und vor dem Laminieren auf farbigen Tonkarton geklebt werden.

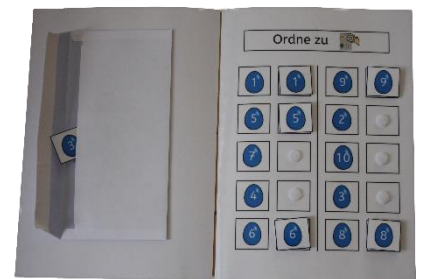
Möglichkeit 2: einfache Kartonmappen

Einlagemappen besorgen (z.B. von Biella), nach Wunsch in unterschiedlichen Farben für verschiedene Fächer/Themengebiete.

Alle Seiten der Mappenaufgabe ausdrucken und laminieren.

Titelbild ausschneiden und auf die Mappe kleben.

Zweite Seite rechts in die Mappe kleben.



Auf der Rückseite der ersten Seite Klettstreifen (Flausch) anbringen, so dass die Klettteile darauf befestigt werden können. Alternativ kann auch ein Umschlag aufgeklebt werden, in den die Klettteile gelegt werden.

Auf der zweiten Seite bei den Aufgaben Klettpunkte anbringen (Flausch)

Die Klettteile ausschneiden und auf der Rückseite Klettpunkte anbringen (Haken)

Die Klettteile auf die Klettstreifen kletten/in den Umschlag legen

Möglichkeit 3: wiederverwendbare Mappen
Karton- oder Plastikmappen besorgen.

Alle Seiten der Mappenaufgabe laminieren.

Titelbild ausschneiden und mit Klett auf der Vorderseite der Mappe anbringen.

Auf der rechten Seite der Mappe oben und unten je einen Streifen Klett kleben (Flausch).

Auf der Rückseite der zweiten Seite der Aufgabe in jeder Ecke einen Klettpunkt anbringen (Haken).

Diese Seite in die rechte Seite der Mappe kletten.

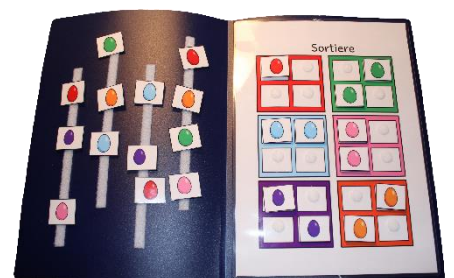
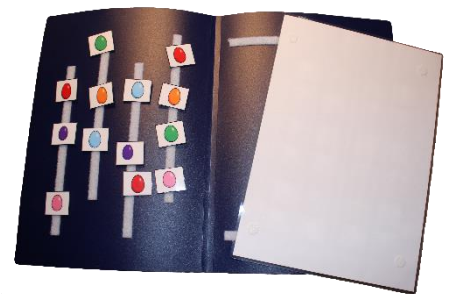
Auf die Aufgabe Klettpunkte anbringen (Flausch)

Auf der Rückseite der ersten Mappenseite Klettstreifen (Flausch) anbringen, so dass die Klettteile darauf befestigt werden können. Alternativ kann auch ein Umschlag aufgeklebt werden.

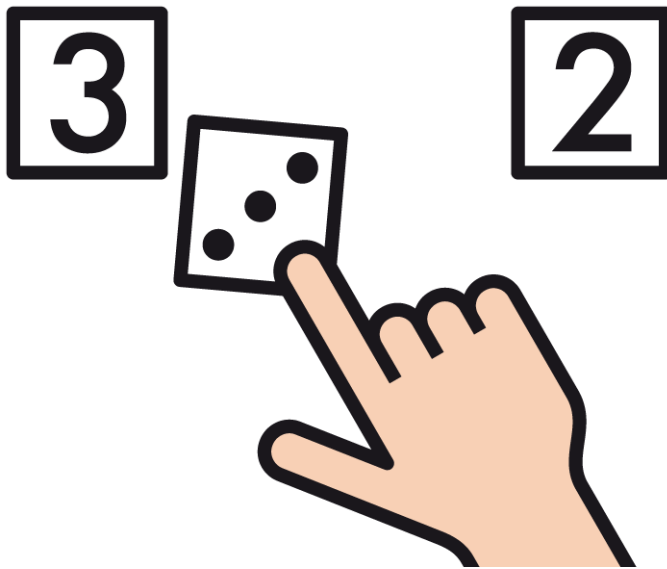
Die Klettteile ausschneiden und auf der Rückseite Klettpunkte anbringen (Haken)

Die Klettteile auf die Klettstreifen kletten/in den Umschlag legen.

Diese Mappe kann für alle Mappenaufgaben verwendet werden. Fertige leere Mappen können beim Autismusverlag bestellt werden.

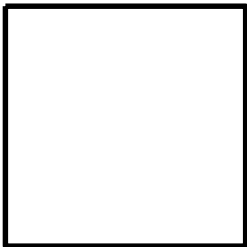
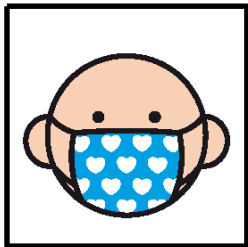
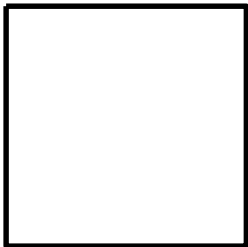
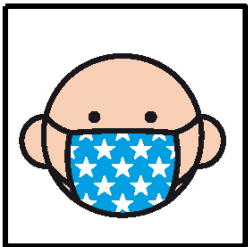
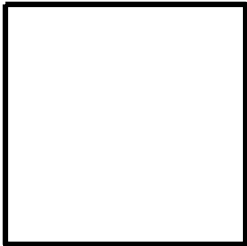
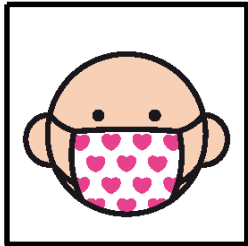
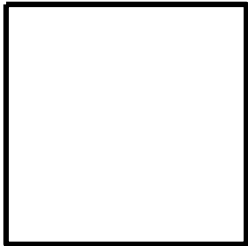
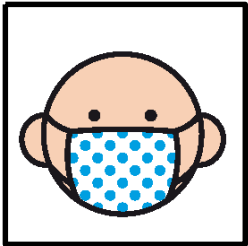
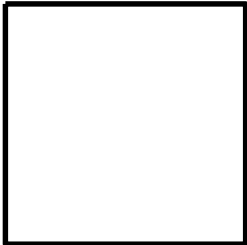
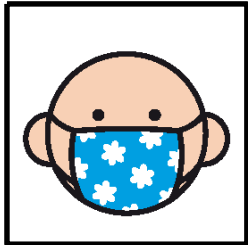
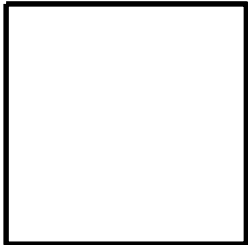
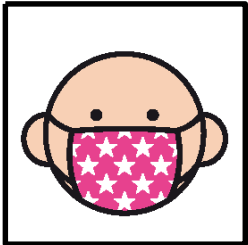
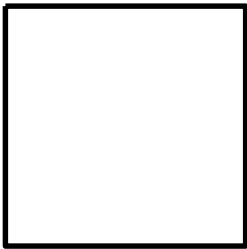
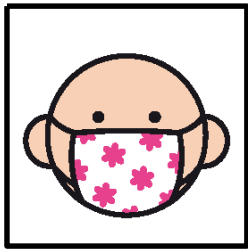
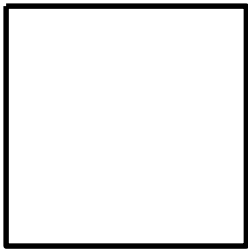
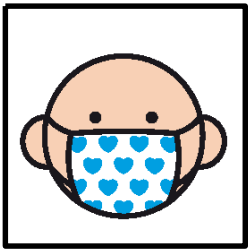
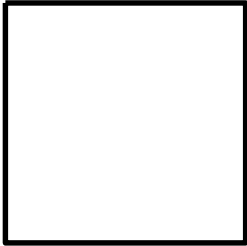
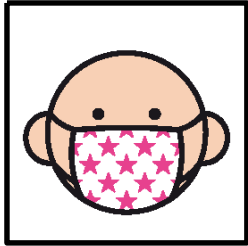
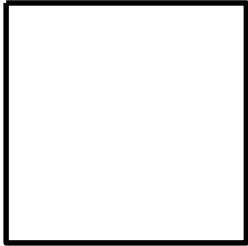
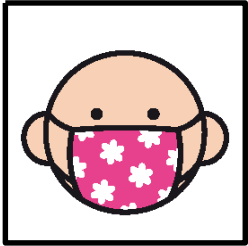
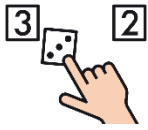


Ordne zu

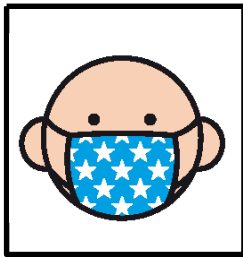
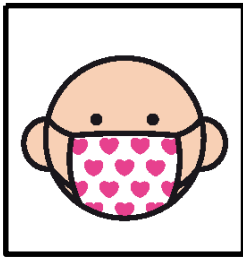
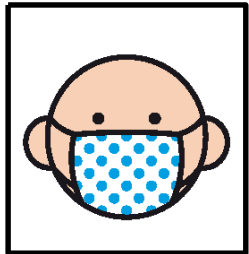
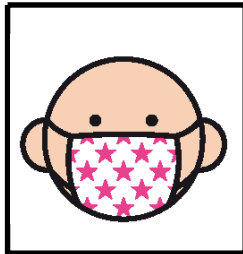
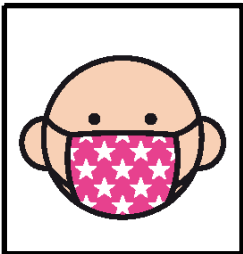
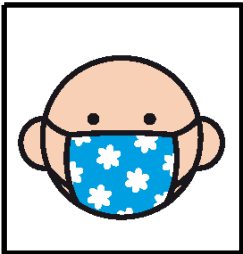
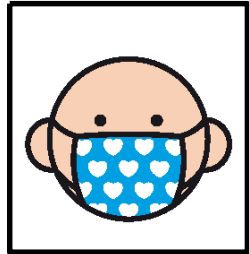
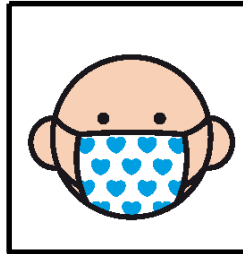
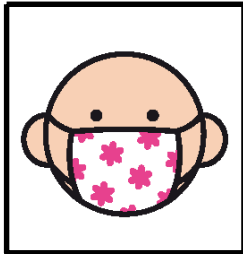
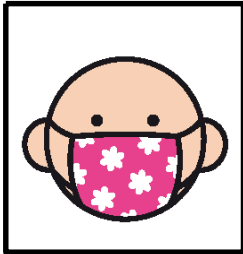


gleich zu gleich

Ordne zu



Klett-Teile



Ordne zu

3

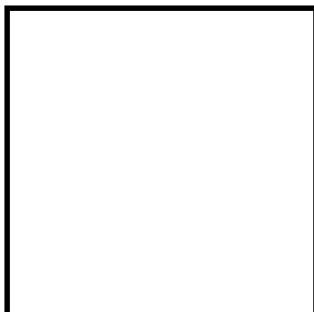
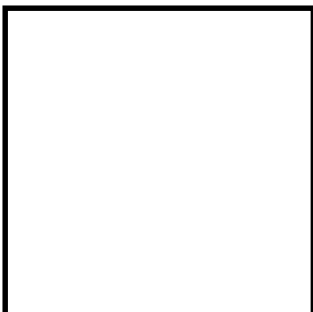
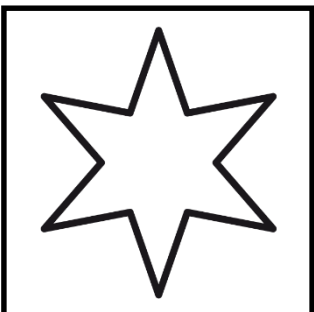
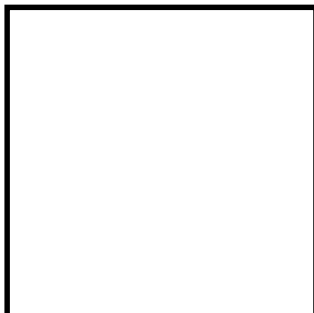
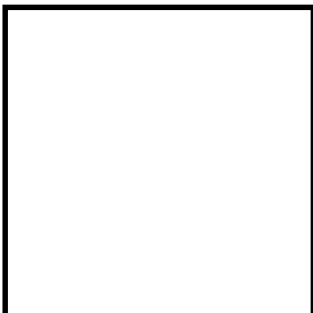
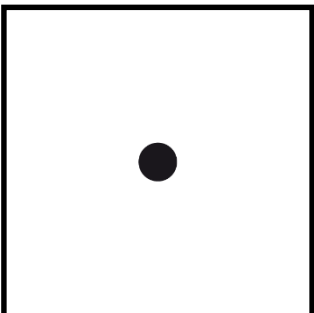
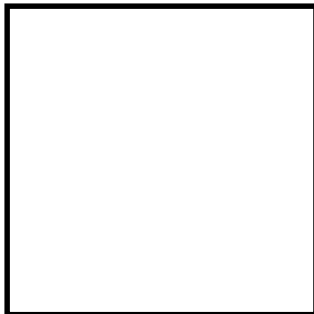
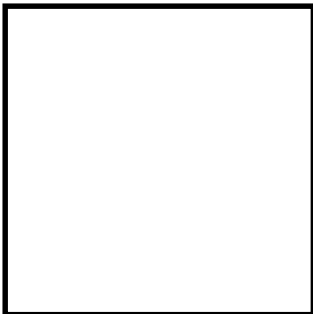
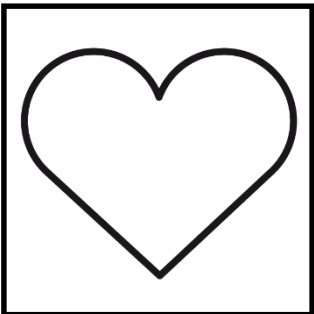
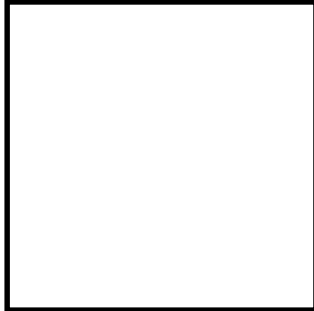
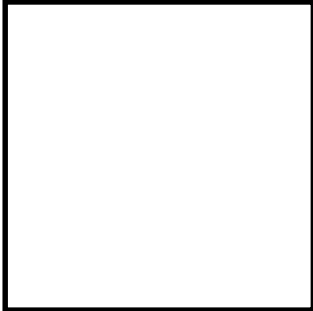
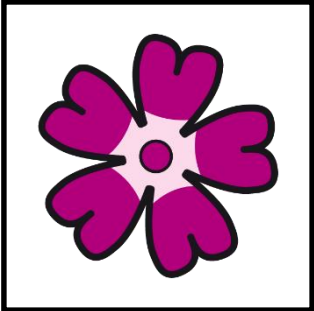
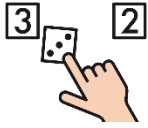


2

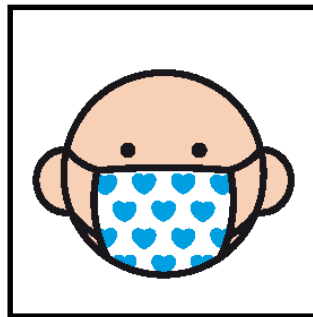
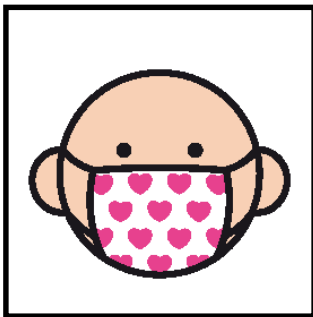
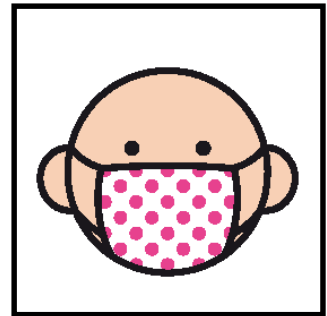
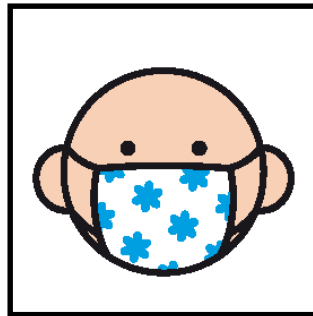
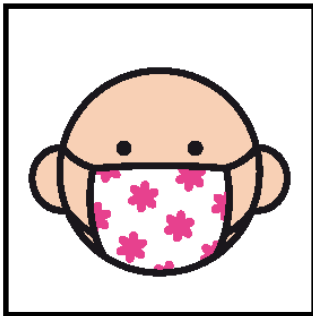
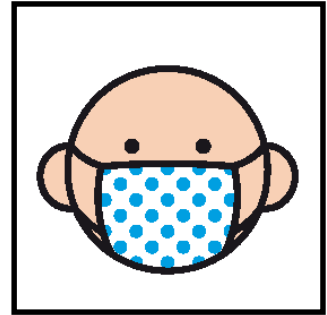
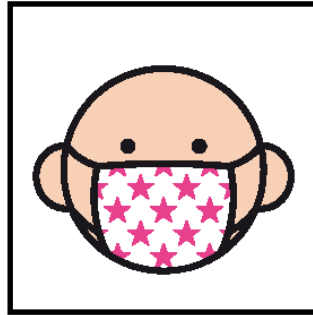
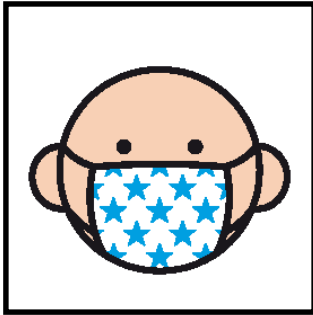


Formen

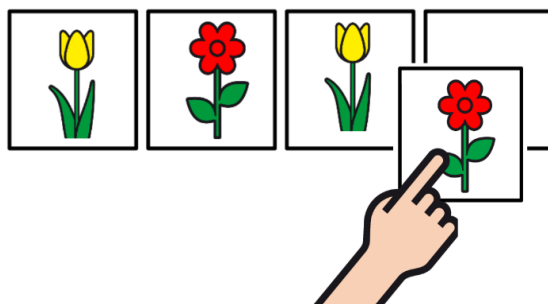
Ordne zu



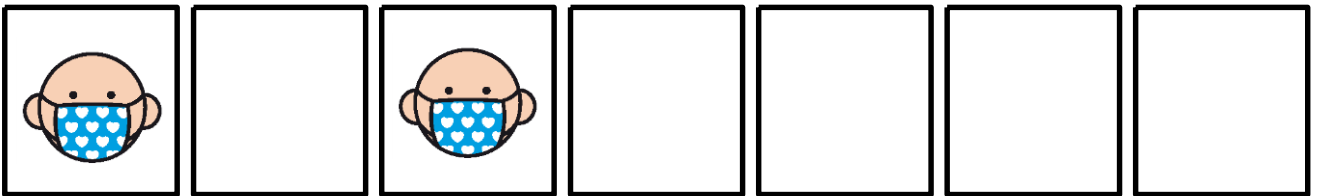
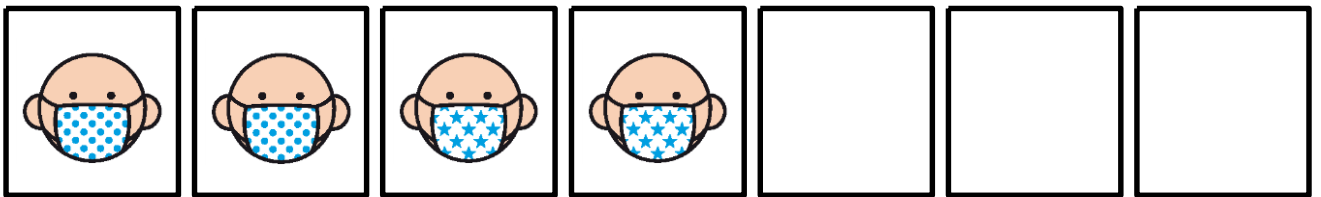
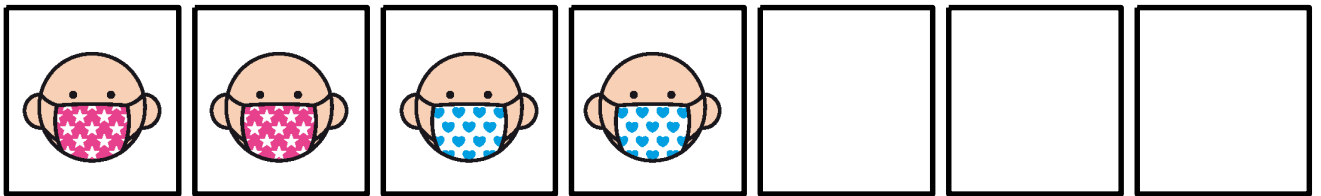
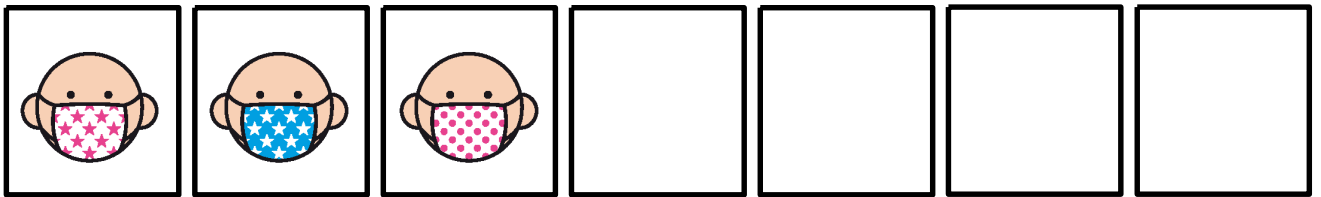
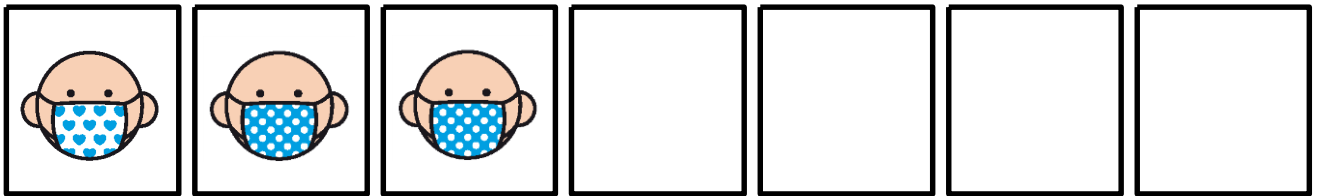
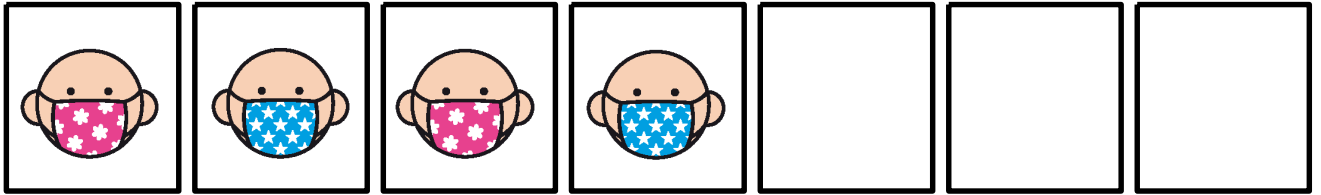
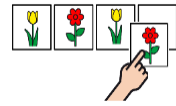
Klett-Teile



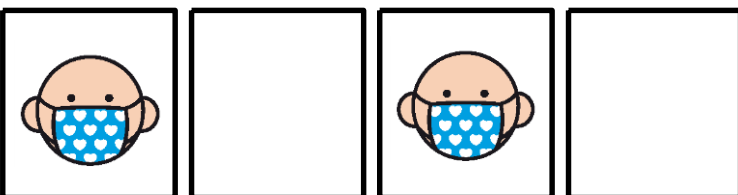
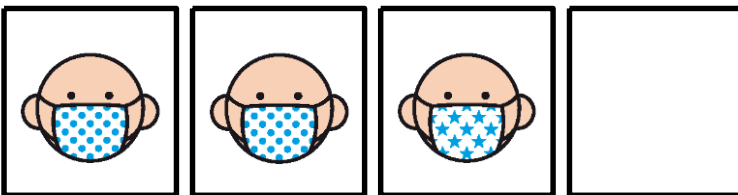
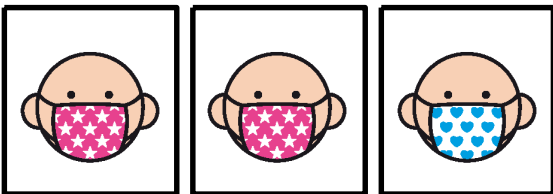
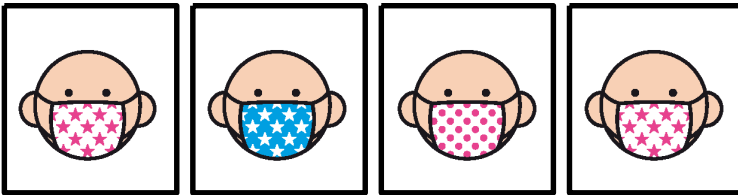
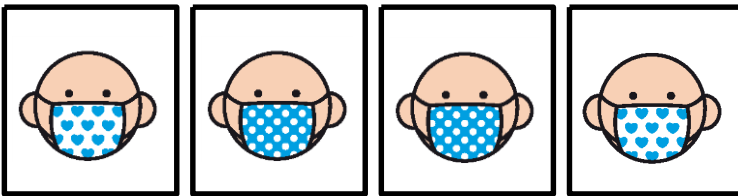
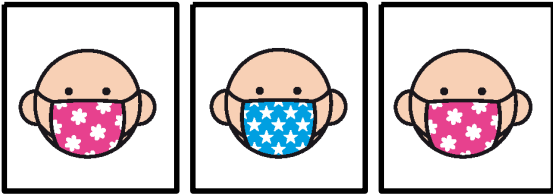
Beende das Muster



Beende das Muster



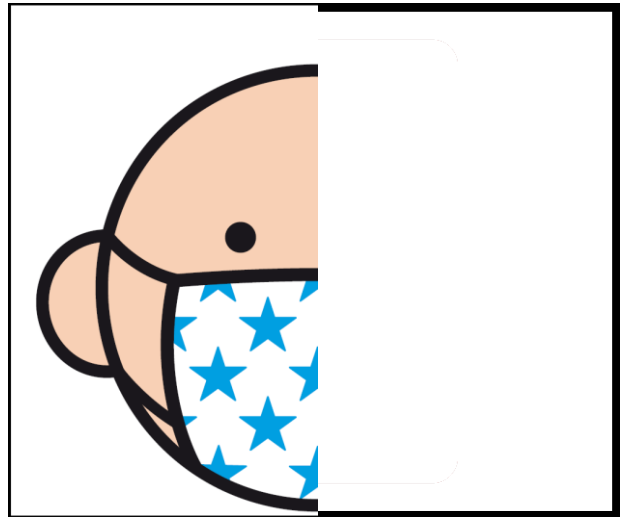
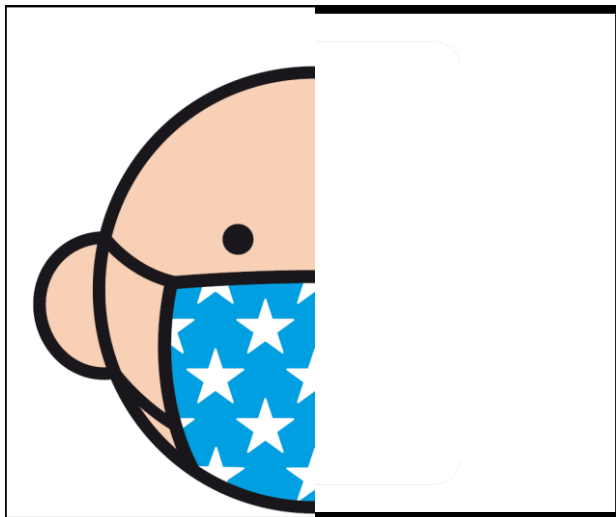
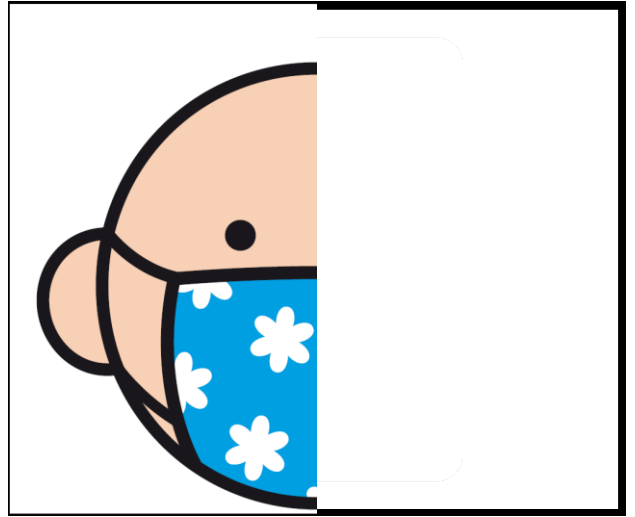
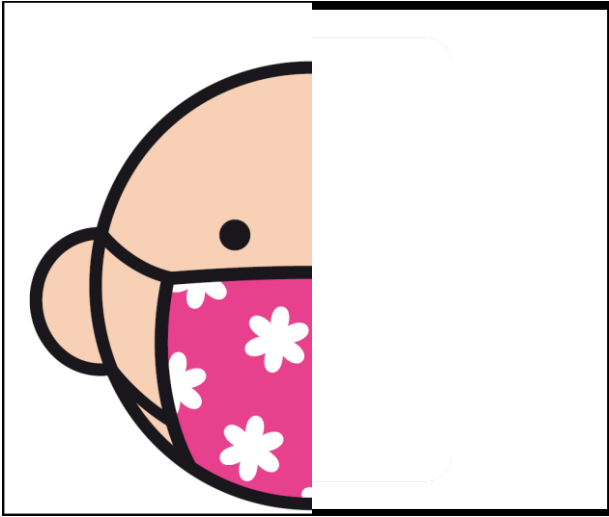
Klett-Teile



Setze die Bilder zusammen



Setze die Bilder zusammen



Ordne zu

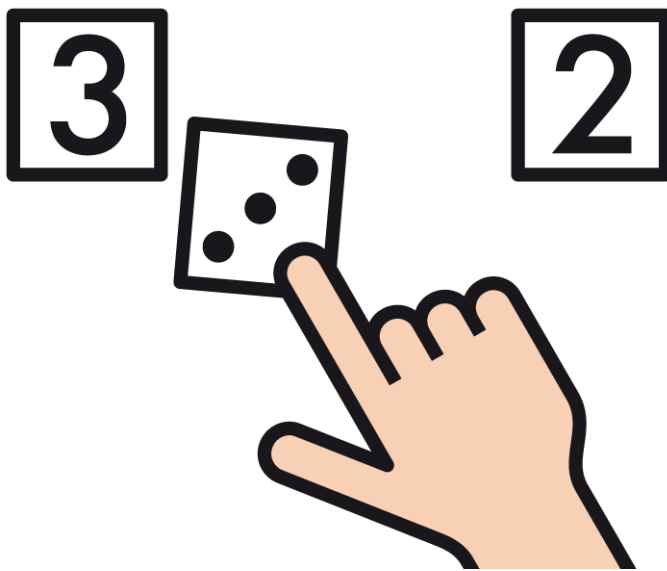
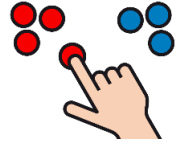
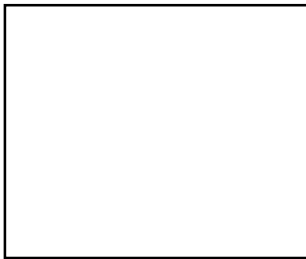


Bild zu Text

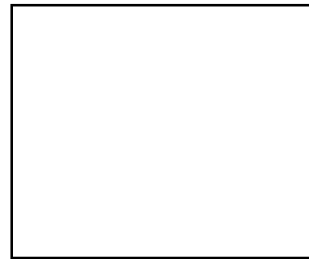
Ordne zu



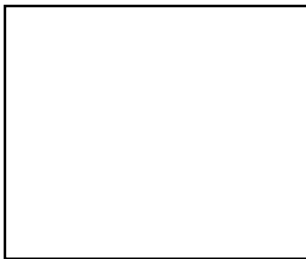
Der Hintergrund ist rot.
Die Blumen sind weiss.



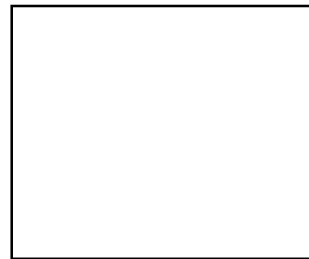
Der Hintergrund ist blau.
Die Sterne sind weiss.



Der Hintergrund ist blau.
Die Blumen sind weiss.



Der Hintergrund ist weiss.
Die Blumen sind blau.



Klett-Teile für die Seiten 15 & 17

